

売地

一般媒介



物件概要

敷地面積 | 実測面積/①592.67㎡(179.28坪)
②703.55㎡(212.82坪)
公簿面積/③895.00㎡(270.73坪)

権利 | 所有権
地目 | ①②山林 ③原野 農地転用/不要
都市計画 | 非線引き地域
用途地域 | 第一種住居地域
建蔽率/60% 容積率/200%

防火地域等 | なし
その他法令 | 土砂災害警戒区域
(土石流/イエローゾーン)
文化財保護地域内(116/山の神古墳)

道路 | 接面道路/岡谷市道 東側約15m
道路幅員/3.2m(セットバックあり)

インフラ等 | 水道/公営 汚水/公共 ガス/プロパン
取引形態 | 一般媒介

仲介手数料 | 154,000円税込

引渡し | 時期/即時

周辺状況 | 上の原小学校 164m 徒歩3分
岡谷北部中学校 1,560m 徒歩28分
フォレストモール 1,700m 徒歩22分
レイクウォーク岡谷 3,050m 徒歩39分
中央本線岡谷駅 4,310m 徒歩54分
中央自動車道 岡谷IC 1,270m 車3分

その他 | 現況での売買とします。物件③については公簿売買とします。
物件②③は建築線に接道していないため、建築不可です。
上下水道は、敷地内に引込まれておりません。引込み工事費及び受益者負担金は買主様負担でお願いします。
その他費用として印紙代・所有権移転登記費用・固定資産税精算金・不動産取得税等がかかります。

名称 岡谷市長地 出早二丁目 の土地

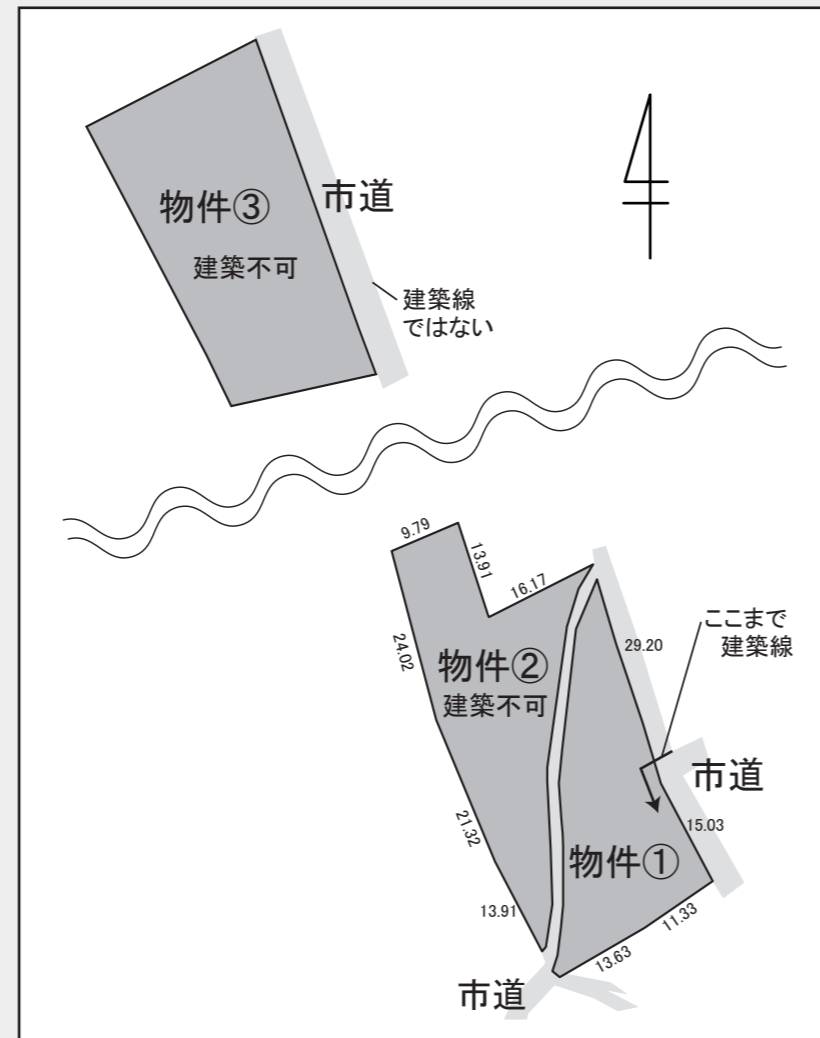
所在 岡谷市長地出早二丁目

①5735-1、5735-3、5735-8、5736-2

②5735-2、5735-4、5736-1、

③5747-1、5747-口

価格 **300万円** 坪単価/
16,734円



MAP



岩村建設株式会社
■住宅ショールーム/
ハウスカ hauska
諏訪郡下諏訪町西高木 10616-233
☎ 0120-55-8312

担当/藤森潤二

宅地建物取引業免許 / 長野県知事 (8) 第3480号