

売地

一般媒介



物件概要

敷地面積 | 公簿面積/349.49㎡(105.72坪)
 実測面積/354.33㎡(107.18坪)

権利 | 所有権

地目 | 畑

都市計画 | 非線引き地域

用途地域 | 準工業地域
 建蔽率/60% 容積率/200%

防火地域等 | 建築基準法第22条指定区域

其他法令 | 長野県景観条例

道路 | 岡谷市道 東側(幅員/4.28m 接面/2.0m)

インフラ等 | 水道/公営 汚水/公共 ガス/プロパンガス

取引形態 | 一般媒介

仲介手数料 | 389,400円(税込)

引渡し | 時期 / 農地転用後

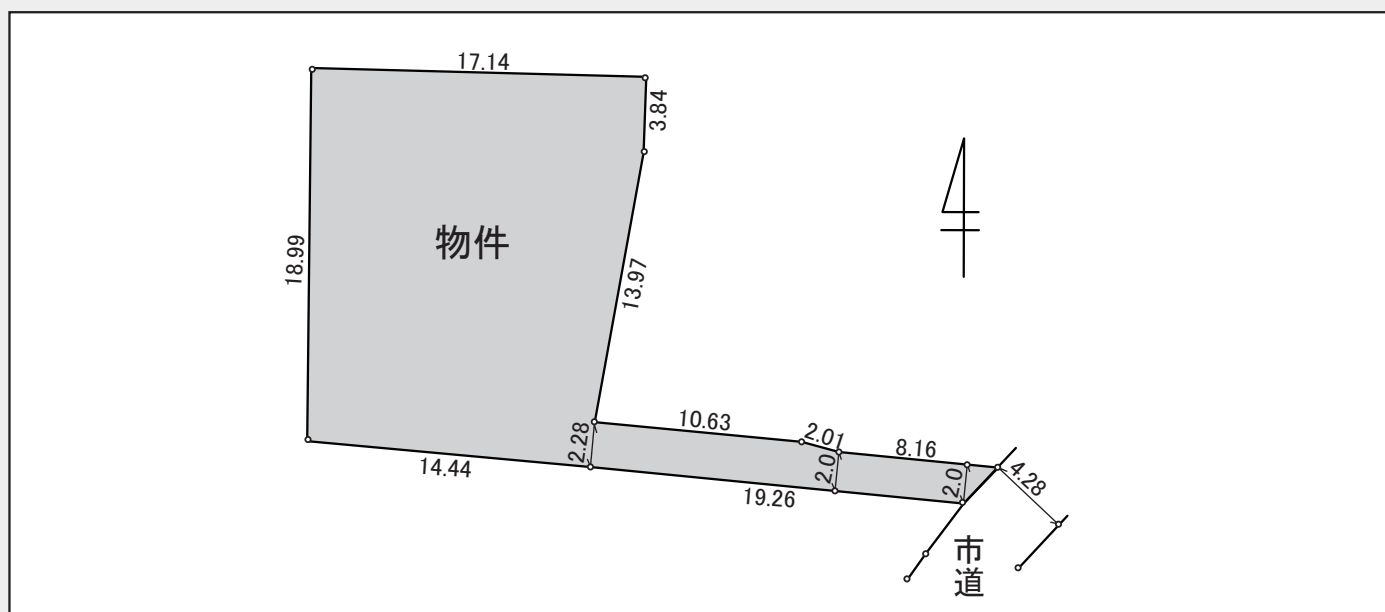
周辺状況 | 岡谷長地小学校 267m 徒歩4分
 岡谷東部中学校 930m 徒歩12分
 サンリツプラザ、オギノ 956m 徒歩12分
 中央本線 下諏訪駅 2,200m 徒歩28分
 中央道岡谷IC 7,010m 車15分

その他 | ・境界立会い、測量済の土地です。
 ・ご契約後、敷地内の車庫を売主負担にて撤去します。その他、現況での売買とします。
 ・ご契約後、農地転用許可が下りてからの所有権移転となります。
 ・農地転用は売主負担となります。
 ・下水道の引き込みはありますが、上水道の取出しはありません。
 ・近くに電柱がないため、電気を引く際には、中部電力のパワーグリッド(株)に相談が必要です。
 ・その他費用として印紙代・所有権移転費用・固定資産税精算金等が必要です。

名称 岡谷市長地源一丁目の土地

所在 岡谷市長地源一丁目 2876-6、-7、-8

価格 **980万円** 坪単価/ 91,434円



MAP



岩村建設株式会社
 ■住宅ショールーム/
 ハウスカ hauska
 諏訪郡下諏訪町西高木 10616-233
 ☎ 0120-55-8312

担当/佐藤 公

宅地建物取引業免許 / 長野県知事 (8) 第3480号