

売地

一般媒介



道路から土地の入り口を見る



入り口の道路



土地の通路を入ったところ



土地の通路を入ったところ

物件概要

敷地面積 | 公簿面積/141.00㎡(42.65坪)
実測面積/288.30㎡(87.21坪)
内有効面積/222.95㎡(67.44坪)

権利 | 所有権

地目 | 宅地

都市計画 | 非線引き地域

用途地域 | 第一種住居地域

建蔽率/60% 容積率/200%

防火地域等 | 建築基準法第22条指定区域

其他法令 | 土砂災害防止法(地すべり:イエローゾーン)
(土石流:イエローゾーン)

文化財保護法

下諏訪町景観条例

道路 | 町道 北側(幅員/4.52m 接道/2m)

インフラ等 | 水道/公営 汚水/公共 ガス/都市ガス

取引形態 | 一般媒介

仲介手数料 | 79,750円税込

引渡し | 時期/即時

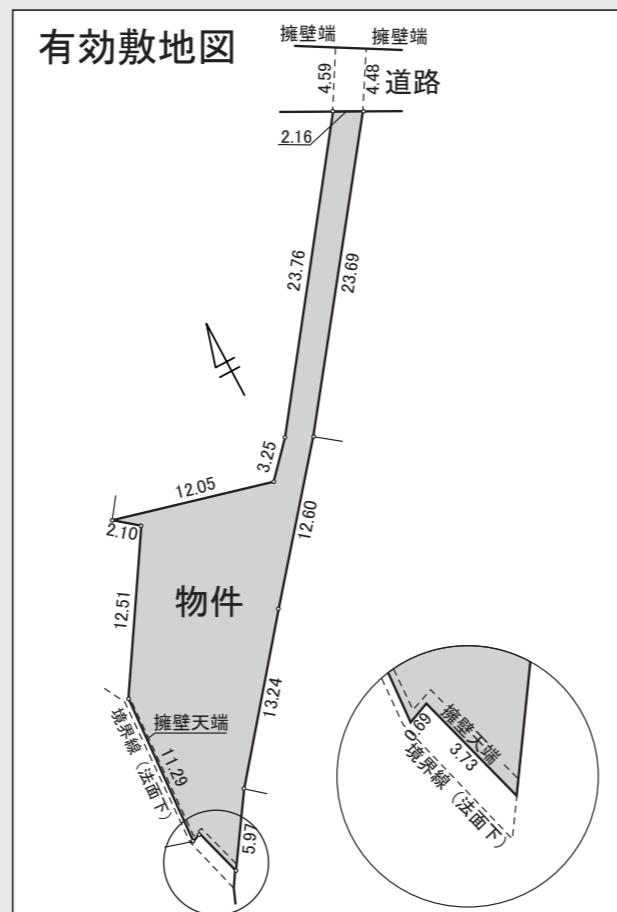
周辺状況	下諏訪町南小学校	1.1km	徒歩15分
	下諏訪中学校	1.2km	徒歩16分
	ローソン下諏訪湖浜店	0.7km	徒歩8分
	中央本線下諏訪駅	1.3km	徒歩17分
	中央自動車道岡谷IC	6.4km	車11分

- その他 | ・現況での売買となります。
 ・公簿売買とし、公簿面積と実測面積との差異については、買主が必要に応じて地積更生するものとします。
 ・地すべり及び土石流の警戒区域に該当します。
 ・94富ヶ丘遺跡に該当するため、工事着工60日前までに届け出が必要です。
 ・下諏訪町景観計画の「一般地区」・「市街地眺望景観保全地区」に該当するため、建物の規模によっては届け出が必要です。
 ・東側隣家の植栽が敷地内に入っています。
 ・敷地内上空に電線があります。
 ・上水道については、現地にて止水栓まで確認済。メーターボックスは、台帳に記載あるが、現地確認できていません。
 ・下水道は、他2軒と共同管を使って引込済。(町役場調べ)ただし、現地確認できていません。
 ・都市ガスは前面道路までとなっています。
 ・その他費用として印紙代・所有権移転費用・固定資産税精算金等が別途かかります。

名称 下諏訪町富ヶ丘の土地

所在 下諏訪町字鮎沢 6510 番 1

価格 **145**万円 坪単価/
21,500円(有効面積)



MAP



岩村建設株式会社

■住宅ショールーム / ハウスカ hauska

諏訪郡下諏訪町西高木 10616-233

☎ 0120-55-8312

担当/佐藤 公

宅地建物取引業免許 / 長野県知事 (8) 第3480号