

建売住宅  
売主

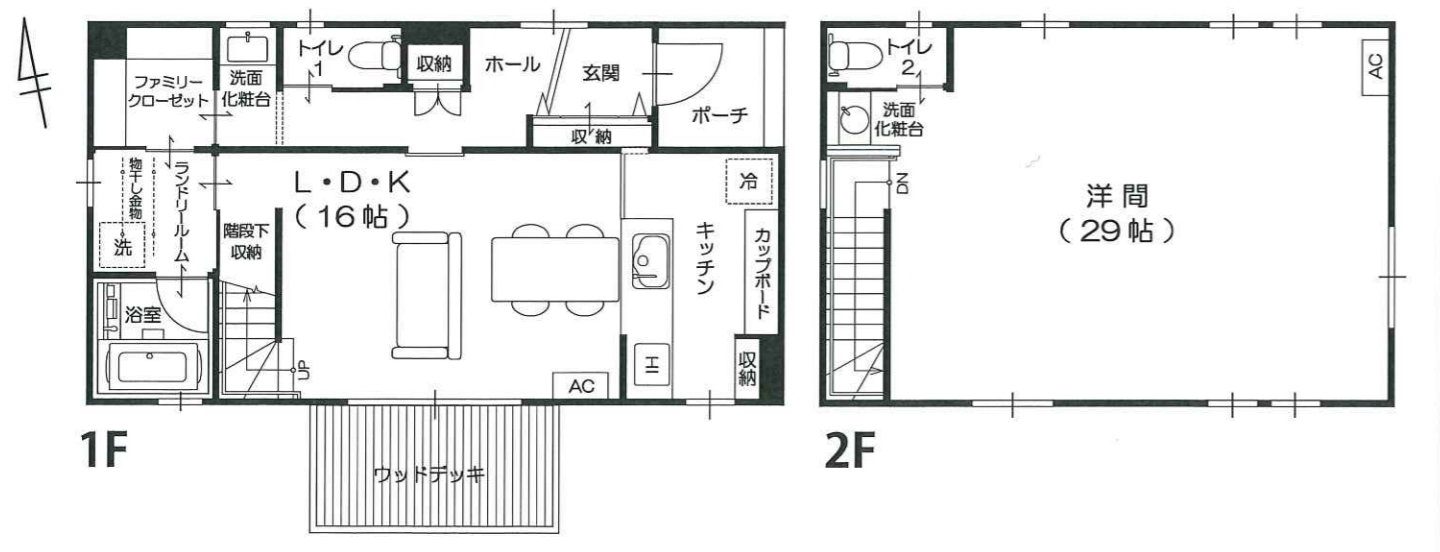


## 名称 岡谷市長地鎮の新築住宅

所在 岡谷市長地鎮一丁目 3660-1

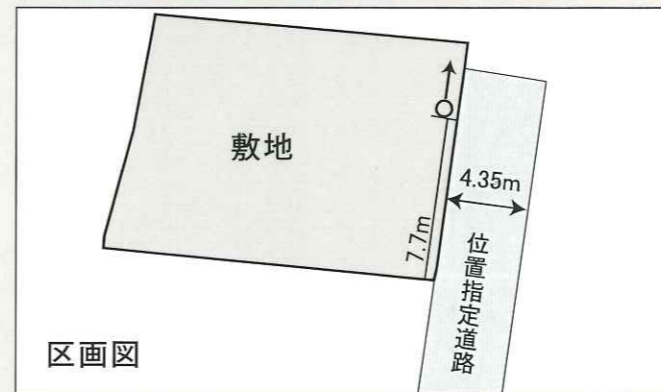
価格 **3,480万円** 建物価格/ 2,580万円(税込)  
土地価格/ 900万円

### 〈間取図〉



### 建物仕様

屋根 / ガルバリウム鋼板  
外壁 / 塗り壁  
断熱 / 充填、外張りのダブル断熱  
サッシ / 樹脂サッシペアガラス  
床 / 1F表面無垢仕上げフローリング 2F複合フローリング  
キッチン / LIXIL(食洗器、IHコンロ、カップボード付)  
洗面化粧台 / AICA工業 スマートサニタリー W750  
浴室 / LIXILシステムバス1616  
トイレ / 1F LIXILサティスS 2F LIXILペーシア  
冷暖房 / 三菱 ズバ暖霧ヶ峰23畳用 2基  
給湯器 / 三菱 エコキュート(フルオート)370L  
24h換気 / 第一種熱交換型換気システム  
外構 / アスファルト舗装2台分、人工芝、アプローチ、植栽、モニュメント  
その他 / TV背面壁SOLID仕上げ、折上天井、ハイドア、造作棚、  
玄関下LED、140角サイズの大開口滑り出し窓、  
照明、カーテン、TVアンテナ等々



### MAP



### 物件概要

【建物】  
建物面積 | 1階床面積/ 51.34㎡(15.53坪)  
2階床面積/ 44.72㎡(13.53坪)  
延べ床面積/ 96.06㎡(29.06坪)

種類 | 居宅  
権利 | 所有権

【土地】  
敷地面積 | 実測面積/205.25㎡(62.08坪)  
権利 | 所有権  
地目 | 宅地

都市計画 | 非線引き地域  
用途地域 | 準工業地域  
建蔽率/60% 容積率/200%

防火地域の指定 | 建築基準法第22条指定地域  
その他法令 | 景観法/長野県景観条例  
文化財保護法 /

文化財保護法 135 榎垣外遺跡  
道路 | 位置指定道路(共用)幅員/4.35m  
接道/東側11.07㎡

インフラ等 | 水道/公営(私設共同管あり)  
| 汚水/公共(私設共同管あり)

周辺状況 | 長地小学校 582m 徒歩8分  
岡谷東部中学校 1,240m 徒歩16分  
サンリツプラザオギノ店 1,290m 徒歩17分  
レイクウオーク岡谷 2,590m 徒歩33分  
中央本線下諏訪駅 3,760m 徒歩48分  
中央道岡谷IC 3,500m 車7分

【その他】  
・敷地内に電柱及び支線があります。  
・前面道路はその道路を利用する4軒での位置指定道路です。  
・2階部分はお好みに合わせて間取りの工事が可能です。  
お気軽にご相談下さい。  
・その他費用として、印紙代、所有権移転登記費用、固定資産税清算金、火災保険料等が別途かかります。



岩村建設株式会社  
住宅ショールーム /  
ハウスカ hauska  
諏訪郡下諏訪町西高木 10616-233  
☎ 0120-55-8312

担当/佐藤 公

宅地建物取引業免許 / 長野県知事 (9) 第3480号